

**Affiche HALT2Diabetes**

Gebruik deze affiche om mensen te overtuigen om de risicotest van Halt2Diabetes te doen of zich te informeren bij de huisarts of apotheker.

Het doel van HALT2Diabetes is om personen met een verhoogd risico op diabetes type 2 en cardiovasculaire aandoeningen op te sporen en te begeleiden naar een gezonde levensstijl. Zo kan men het risico aanpakken en diabetes voorkomen.

*Doelgroep*

- 45-plussers en personen die reeds gekend zijn bij de huisarts met een verhoogd diabetesrisico.

**Affiche ‘Risicofactoren voor diabetes type 2’**

Deze affiche toont visueel wat de risicofactoren zijn om diabetes type 2 te ontwikkelen.

*Doelgroep*

- 45-plussers en personen die reeds gekend zijn bij de huisarts met een verhoogd diabetesrisico.

**Affiche ‘Verminder jouw risico’**

Deze affiche toont visueel hoe je het risico om diabetes type 2 te ontwikkelen, kan verminderen.



## Doelgroep

- 45-plussers en personen die reeds gekend zijn bij de huisarts met een verhoogd diabetesrisico.

## Postkaart 'HALT2Diabetes'

De recto-verso postkaart verwijst naar de websites [gezondheidscompas.be](http://gezondheidscompas.be) en [halt2diabetes.be](http://halt2diabetes.be). De achterkant geeft visueel weer hoe je het risico op type 2 diabetes kan verminderen.



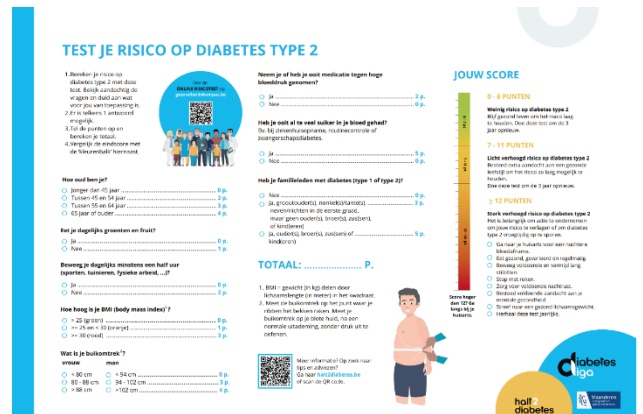
## Doelgroep

- 45-plussers en personen die reeds gekend zijn bij de huisarts met een verhoogd diabetesrisico.

## Placemats 'HALT2Diabetes'

De placemat bevat twee mogelijke opdrukken:

1. Verwijzing naar [www.gezondheidscompas.be](http://www.gezondheidscompas.be) om test digitaal in te vullen.
2. Risicotest om deze meteen in te vullen.



## Doelgroep

- 45-plussers en personen die reeds gekend zijn bij de huisarts met een verhoogd diabetesrisico.

## Beeldschermen 'HALT2Diabetes'

Het beeldscherm toont een infographic met opdruk 'Test je risico. 1 op 10 heeft diabetes. 1 op 3 weet dat niet' + verwijzing naar [www.gezondheidscompas.be](http://www.gezondheidscompas.be) om test digitaal in te vullen.



## Doelgroep

- 45-plussers en personen die reeds gekend zijn bij de huisarts met een verhoogd diabetesrisico.



## MATERIAAL BESTELLEN of reserveren

Bestel je materialen [online](#) of neem contact op met Logo Limburg via:

- mail naar [logo@logolimburg.be](mailto:logo@logolimburg.be) of
- telefonisch op het nummer 011 15 12 30.

